

StomaSafe Plus josta

**KOMPENSĒTS
100% APMĒRĀ**

Lietošanas instrukcija:

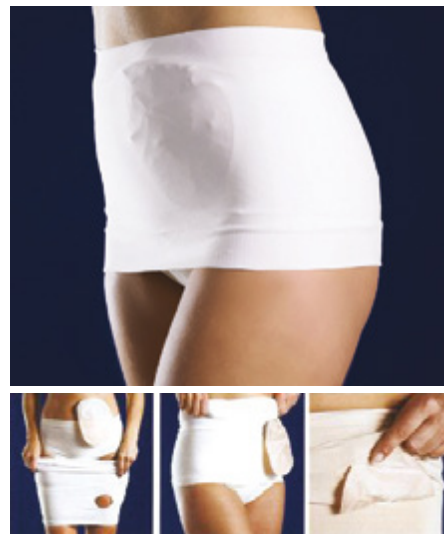
1. Uzvelciet *StomaSafe* jostu (pārliedzieties, ka uzraksts ir apakšmalā, jostas iekšpusē).
2. Izvelciet stomas maisiņu caur iekšējo jostas atvērumu.
3. Novietojiet stomas maisiņu kabatā, kura atrodas jostas virsējā slānī, lai to nostiprinātu.
4. Nolociet pāri virsējo jostas slāni un *StomaSafe* ir savā vietā!

StomaSafe josta ir mazgājama.

Pieejami trīs izmēri (mēra vēdera stomas atrašanās līmenī):

S/M (85-110cm), **M/L** (105-125cm), **L/XL** (120-140cm).

✓ *Valsts kompensē 100% apmērā vienu StomaSafe elastīgo jostu gadā.*



SIA Linus Medical bezmaksas informatīvais tālrunis **8000 5333**

LINUS MEDICAL

SIA Linus Medical,
K.Valdemāra iela 33A-3A,
Rīga, LV 1010

®/™ Tytex Group preču zīme
© Copyright Linus Medical 2022

www.stomas.lv
www.glikometrs.lv
www.linusmedical.com

ConvaTec Diamonds™ Aerosols Silesse™



Diamonds™ absorbējošas, recējošas paciņas, kas ir rūpīgi izstrādātas, lai stomas maisa saturu pārvērstu gēlā.

Paredzēts lietošanai:

Ir pierādīts, ka *Active One* smaku kontroles sistēma samazina un bieži vien likvidē:

- nevēlamas smakas,
- maisiņa piepūšanos.

Iepakojumā 100 paciņas.

Lietošanas instrukcija:

- Ievietojiet vienu paciņu stomas maisiņā. Neveriet vaļā gēla paciņu.
- Iztukšojiet vai arī atbrīvojieties/izmetiet maisa saturu kā parasti.

Pēc maisa iztukšošanas ievietojiet jaunu gēla paciņu caur maisa apakšdaļas atveri.



**KOMPENSĒTS
100% APMĒRĀ**

Silesse™ aerosols uz ādas veido ūdenī nešķīstošu aizsargkārtu 50ml.

Paredzēts lietošanai:

ConvaTec Silesse™ uzsmidzināt uz ādas katru reizi pie pārsēja vai stomas pamatnes nomaiņas. Aizsargkārtā nepasliktina pārsēja vai stomas pamatnes pielipšanas spējas. Nesatur alkoholu.

Lietošanas instrukcija:

- Pirms lietošanas labi sakratīt!
- Produktu lietot uz tīras, sausas ādas uzsmidzinot un ļaujot nožūt 30 sekundes.
- Kad aizsargkārtā ir nožuvusi, līmēt pārsēju vai stomas pamatni.

SIA Linus Medical bezmaksas informatīvais tālrunis **8000 5333**

SIA Linus Medical,
K.Valdemāra iela 33A-3A,
Rīga, LV 1010

®/™ ConvaTec Inc preču zīme
© Copyright Linus Medical 2022

www.stomas.lv
www.glikometrs.lv
www.linusmedical.com