



convatec

— forever caring —

ЖИЗНЬ СО СТОМОЙ

ОБРАЗОВАТЕЛЬНЫЙ БУКЛЕТ



**Linus
Medical**

2024

СОВЕТЫ

ПОДУКТЫ

забота

питание

лимиты

Операция по созданию стомы, без сомнения, меняет жизнь пациента. Однако в процессе выздоровления Вы приспособитесь к своему новому состоянию и сможете вернуться к привычному для Вас ритму жизни.

С помощью семьи и друзей, а также врачей и медсестер, которые готовы помочь Вам в уходе за стомой, Вы сможете постепенно возобновить свою прежнюю деятельность. Для того, чтобы развеять Ваши сомнения и тревоги, важно, чтобы Вы четко понимали, что происходит с Вашим организмом до и после операции. Возможно, врачи и медсестры уже многое Вам объяснили. Однако читая эту брошюру Вы найдете для себя много полезной информации по уходу за стомой – начиная с удобных для стомы систем, советов, касающихся образа жизни, и заканчивая рекомендациями по дальнейшему выздоровлению.

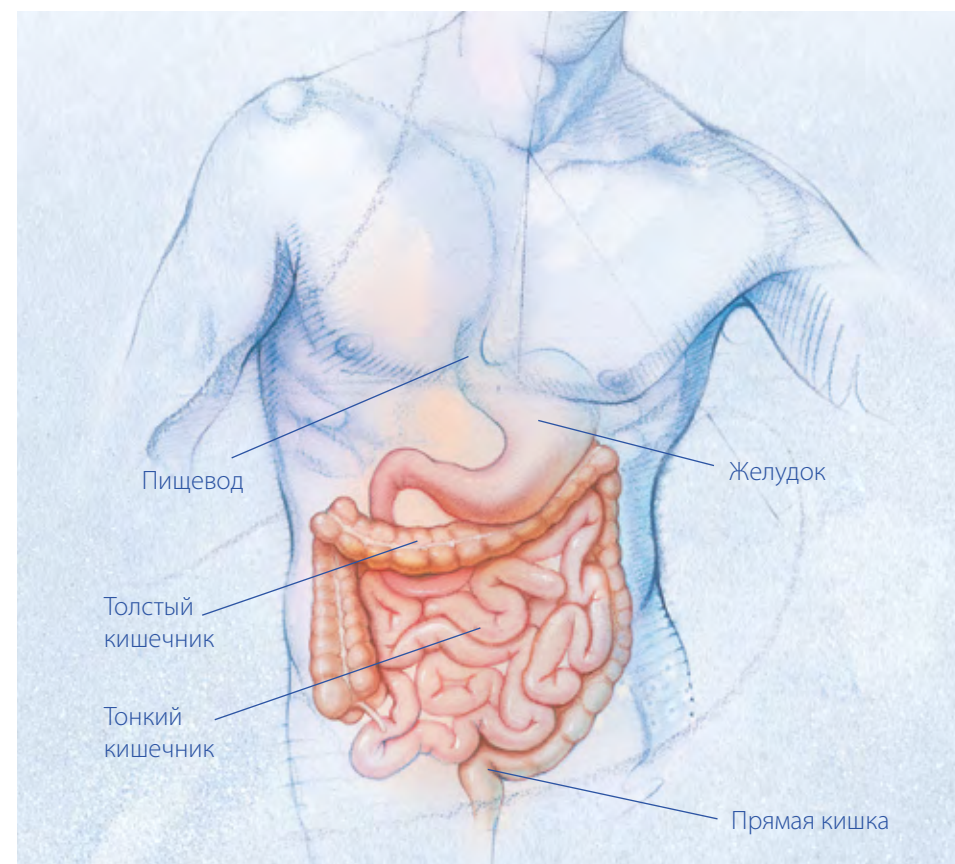
Надеемся, что в скором времени Вы возобновите свою деятельность, которая прежде доставляла Вам удовольствие, так как у Вас нет причин упускать радостные и неповторимые моменты полноценной жизни!

С сердечными пожеланиями,



Пищеварительная система человека	3
Операция по созданию колостомы	4
Операция по созданию илеостомы	5
Мочевыделительная система человека	6
Операция по созданию уростомы	7
Основные рекомендации	8
Уход за стомой и стомные мешки	9
Двухкомпонентная система	10
Однокомпонентная система	11
Как правильно выбрать основы для стомы	12
Как измерить стому	14
Изготовление трафарета	15
Двухкомпонентная система – Natura™+/Natura™	16
Однокомпонентная система Esteem™+	18
Однокомпонентная система Stomadress® Plus	19
Средства и аксессуары по уходу за стомой	20
Уход за кожей	24
Как использовать двухкомпонентную систему	26
Удаление мешка / основы	29
Как использовать однокомпонентную систему	30
Рекомендации по здоровому питанию и образу жизни	32
Как получить продукты по уходу за стомой?	36
Повязки ConvaTec GranuFlex®	38
Повязки для ран ConvaTec AQUACEL®	40
Услуги «Linus Medical»	42
Интернет-магазин glikometrs.lv	44

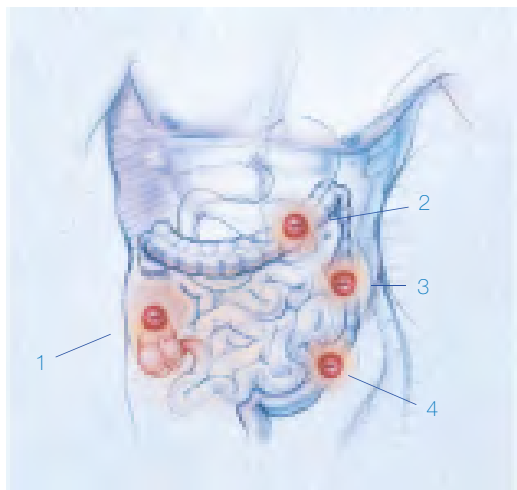
В желудочно-кишечном тракте происходит пищеварительный процесс и усваивание питательных веществ, а также выведения непереваренных остатков пищи. Процесс пищеварения начинается во рту во время пережевывания пищи. Затем пища попадает в пищевод и переваривается в желудке. После этого частично переваренная пища попадает в тонкий кишечник, где происходит усваивание питательных веществ. Непереваренное содержимое в жидкой форме попадает в толстый кишечник, где происходит впитывание воды. Постепенно продвигаясь по толстому кишечнику, жидкое содержимое твердеет и превращается в каловую массу, которая затем попадает в прямую кишку и находится там до выведения из организма.



Колостома – это отверстие в брюшной стенке созданное хирургическим путем где часть толстой кишки выводится на поверхность кожи. Через это отверстие, именуемое стомой, содержимое кишечника выводится из организма, не затрагивая больного, поврежденного или удаленного участка толстой кишки.

После операции по формированию колостомы содержимое кишечника через стому (отверстие в передней брюшной стенке) выводится в специальный стомный мешок.

Существует четыре основных вида колостомы в зависимости от того из какой части кишечника сформирована стома.



Для сбора содержимого кишечника из колостомы предназначен **закрытый мешок**. Такие мешки выбрасываются после одноразового использования.

1. Содержимое кишечника из **восходящей колостомы** выводится жидкое или полужидкое, богато пищеварительными ферментами.

2. Содержимое кишечника из **трансверзостомы** выводится жидкое или частично сформированное, так как при расположении стомы с левой стороны уменьшается количество пищеварительных ферментов.

3. Содержимое кишечника из **нисходящей колостомы** выводится частично или полностью сформировано, так как при его прохождении из восходящей в поперечную часть толстой кишки всасывается большая часть воды.

4. Стул из **сигмовидной колостомы** выводится нормальный, содержимое кишечника полностью сформировано, поскольку при его прохождении по толстой кишке произошло всасывание воды.

Илеостома – это хирургическим путем созданное отверстие в передней брюшной стенке, через которое конец тонкой кишки выводится на поверхность кожи. Через это новое отверстие, именуемое стомой, содержимое кишечника выводится из организма, не затрагивая больного или поврежденного участка толстой кишки. Часто толстая кишка у пациентов удаляется совсем. Ее функцию абсорбировать воду и электролиты частично выполняет тонкая кишка.

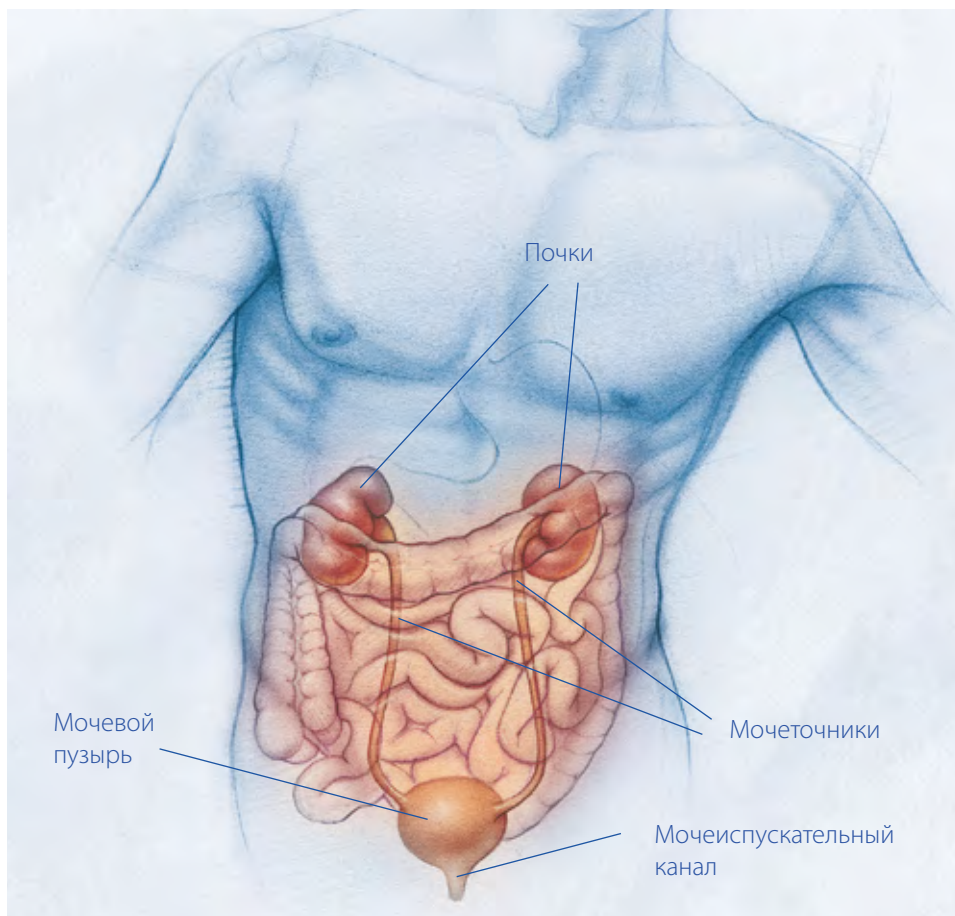
После операции илеостомы содержимое кишечника выводится из организма через стому и собирается в специальном стомном мешке. Поскольку вы больше не можете контролировать деятельность своего кишечника, важно знать, что в дальнейшем стул будет довольно нерегулярным. Консистенция содержимого кишечника может быть разной, но стул будет происходить несколько раз в день, обычно после еды.



При **илеостоме** часть тонкой кишки выводится через отверстие в брюшной стенке. Стул довольно частый, нерегулярный и жидкий, содержит большое количество соли и ферментов, которые химически агрессивны и могут повредить перистомальную кожу – кожу вокруг стомы.

Для сбора содержимого кишечника из илеостомы предназначен **дренируемый мешок**. Его можно легко и удобно опустошить благодаря застежке InvisiClose® в нижней части мешка.

Мочевыделительная система состоит из почек, мочеточников, мочевого пузыря и мочеиспускательного канала. Почки находятся под ребрами, освобождая кровь от воды и вредных элементов, таким образом создавая мочу. Моча из почек через мочеточник попадает в мочевой пузырь. Когда возникает необходимость мочеиспускание, мочеиспускательный канал расслабляется и моча выводится из организма.



Уростома – это хирургическим путем созданное отверстие в передней брюшной стенке, позволяющее выводить мочу из организма. Через это отверстие, именуемое стомой, моча обходит большую часть мочевыделительного тракта. Часть тонкой кишки соединяет мочеточник с брюшной стенкой. После операции по формированию уростомы вы не сможете контролировать мочеиспускание. Моча будет выводиться через стому – через отверстие в передней брюшной стенке, и наполнять уростомный мешок.



Уростома с изолированной петлей тонкой кишки

Самый распространенный вид стомы после удаления мочевого пузыря это стома изолированной петли. Небольшая часть тонкой кишки хирургическим путем удаляется и используется в качестве стомы. Два мочеточника, выводящие мочу из почек, соединяются с изолированной петлей тонкой кишки, позволяя таким образом выводить мочу из организма.



Стома мочеточника

Стома мочеточника формируется, когда мочевой пузырь прооперирован и один или оба мочеточника из почек переносятся на переднюю брюшную стенку. Отверстие формируется сбоку.

Для сбора выведенной из уростомы мочи используются уростомные мешки.

- Внимательно **прочитайте инструкции по использованию**, размещенные на упаковках продуктов.
- Чтобы поддерживать первоначальное качество продуктов по уходу за стомой, следует хранить их **в сухом месте** при температуре **от 10 до 30 °С**.
- Мешки предназначены для одноразового использования, их **не следует мыть** и использовать повторно.
- Перед применением медикаментов **консультируйтесь с врачом** даже в том случае, если это безрецептурный препарат, независимо от его вида (жидкий, растворимый или жевательный).
- На всякий случай всегда берите **с собой дополнительные стомные мешки, основы и уходовые средства**, особенно если идете к врачу или медсестре по уходу за стомой.
- Чтобы мешок и основа хорошо прилегли к вашей стоме, следует **регулярно измерять стому**, особенно в период восстановления, когда размер стомы может меняться. Рекомендуем измерять стому каждый раз перед покупкой новых запасов.
- При наборе или потере веса следует убедиться, что выбранные мешок и основа вам подходят.
- Если вокруг стомы **появилось покраснение, проконсультируйтесь с медсестрой** по уходу за стомой или **специалистами SIA «Linus Medical»** о правильном использовании стомных мешков и основ или о других доступных продуктах для решения данной проблемы.
- Если вас не устраивает нынешний стомный мешок/основа или вы хотите попробовать какой-то другой вид продуктов по уходу за стомой, позвоните в SIA «Linus Medical» на бесплатный информационный телефон 8000 53 33, и мы поможем вам выбрать продукты, с которыми вы сможете чувствовать себя надежно и удобно.

Если у Вас есть вопросы или проблемы, касающиеся средств по уходу за стомой, звоните нам по бесплатной информационной линии 8000 53 33, и мы будем рады Вам помочь!

Уход за стомой

- Здоровая стома (по-гречески означает «рот») блестящая, влажная, красного цвета, напоминает внутреннюю поверхность рта. Стома имеет обычно круглую или овальную форму, может быть разных размеров.
- После операции стома может немного распухнуть. Однако в течение нескольких месяцев отёк пройдет и стома постепенно уменьшится в размере, поэтому весь этот период **необходимо измерять стому**, чтобы убедиться в выборе подходящего размера стомного мешка.
- У стомы нет нервных окончаний, поэтому она не передает болевые и какие-либо другие ощущения. Однако она имеет множество капилляров и может незначительно кровоточить в результате раздражения или натирания. Это нормальное явление, однако если кровотечение приобретает затяжной характер или если в выделениях из стомы содержится кровь, обязательно проконсультируйтесь своим врачом.
- Кожа вокруг стомы – **перистомальная кожа** – должна быть защищена от контакта с выделениями кишечника или мочи, так как моча и содержимое кишечника, попадая на кожу, может вызвать раздражение. Во время каждой замены мешковой системы перистомальную кожу следует осторожно мыть мылом, а затем ополаскивать водой.
- Вода в стому попасть не может, поэтому нет необходимости прикрывать стому во время принятия душа. Читая дальше, Вы найдете другие практические рекомендации по уходу за стомой.

Стомные мешки

- В наше время мешки для ухода за стомой производятся из материалов, не пропускающих запахи, они легкие и незаметны под одеждой.
- **Стомные мешки делятся на однокомпонентные и двухкомпонентные.** Они специально созданы, чтобы подстроиться под ваши нужды и обеспечить вам ощущение удобства и надежности. Стомные мешки состоят из клеящейся (адгезивной) основы и соответствующего выделениям стомного мешка.



Стомные мешки могут быть разных размеров; размер стомного мешка определяется в зависимости от диаметра (измеряемого в миллиметрах) стомы. Измерить диаметр стомы можно при помощи линейки, сначала лежа на спине, потом стоя перед зеркалом. Члены Вашей семьи могут помочь Вам в этом. Для того, чтобы определить правильный размер стомного мешка, смотрите таблицу продуктов, находящейся в 16–19 стр.

Двухкомпонентная система **Natura™** 

Основы клеятся к коже (вокруг стомы / на стому). На основу с помощью пластмассового кольца прикрепляется стомный мешок. Основы могут оставаться на коже несколько дней, а мешки следует менять по необходимости. Основы выбирают, учитывая расположение стомы и состояние перистомальной кожи.

Основы



Для колостомы

Закрытый мешок предназначен для пациентов с колостомой, а также очень практичный вариант для использования его во время путешествий и когда Вам нужно чувство безопасности. Закрытый мешок можно использовать один раз, а затем выбросить.



Для илеостомы

Дренажный мешок предназначен для пациентов с илеостомой. Дренажный мешок можно легко освободить от содержимого благодаря застёжке InvisiClose®, которая находится внизу мешка.

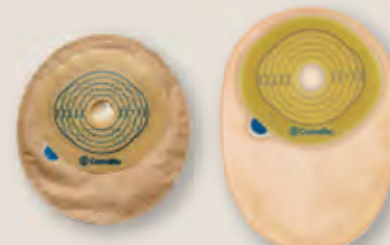


Для уростомы

Уростомный мешок предназначен для уростом и фистул. Мешки легко и удобно сливаются. На ночь к мешку прикрепляется ночной мешок чтобы обеспечить качества сна.

Однокомпонентная система **Esteem™**  и **Stomadress® Plus**

В однокомпонентной системе мешок и основа составляют единое целое. Существуют мешки стандартных размеров и универсального размера (вырезаемые в нужный размер). Рекомендуем в послеоперационный период **выбирать вырезаемые мешки**, так как размер стомы меняется.



Мешки меняются по необходимости:

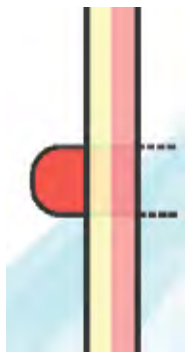
закрытые мешки для колостомы – 1 - 3 раза в день по необходимости;

дренируемые мешки для илеостомы – каждый день. Опустошайте дренажный мешок как минимум раз в день в целях гигиены;

мешки для уростомы меняются каждый день, чтобы избежать риска инфекции.

Как в закрытые, так и в дренажные мешки встроены специальные **фильтры**, позволяющие освободить стомные мешки от газов и устраняющие неприятные запахи.

Основу для двухкомпонентной системы следует выбирать, оценив расположение своей стомы и состояние перистомальной кожи!

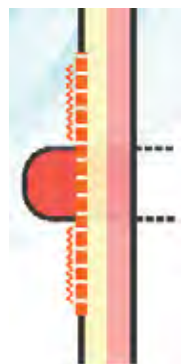


Над кожей выступающая стома

Первый выбор – это **гибкая основа Natura™ Fleksiblā**, предназначенная для классической стомы.

Гибкая основа Natura™ Fleksiblā

Отверстие основы нужно подрезать в соответствии с контурой стомы (об этом читайте на стр. 15)



Над кожей выступающая стома с воспаленной или покрасневшей перистомальной кожей

Выбирайте **основу Natura™ Stomahesive®**, которая состоит из коричневого лечебного вещества Stomahesive®. Она способствует заживлению кожных повреждений, впитывает экссудат поврежденной кожи. Помните, что основа Stomahesive® более твердая и не подходит в случае складок на коже или углублений!



Основа Natura™ Stomahesive®

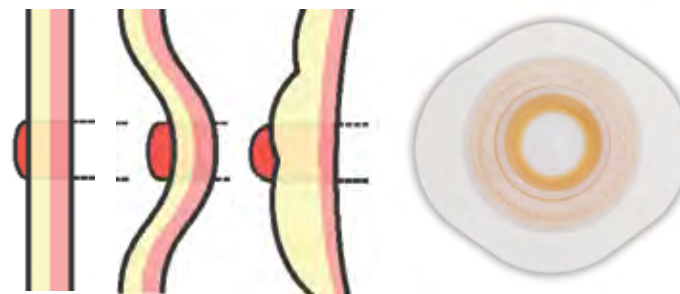
Отверстие основы нужно вырезать в соответствии с контурой стомы (об этом читайте на стр. 15)

Особенно подходит для уростом и илеостом.

Коричневые клеящиеся части всех основ двухкомпонентных систем и мешков однокомпонентных систем производителя ConvaTec – это **вещество Stomahesive®**. Вещество Stomahesive® специально разработано для ухода за стомой и объединяет в себе способности защищать и заживать кожу, а также долго держаться на коже. Вещество Stomahesive® используется также в аксессуарах, таким образом обеспечивается система по уходу за стомой, где все продукты дополняют друг друга. Состоит исключительно из натуральных компонентов.

Плоская стома или стома в углублении или складке кожи

Выбирайте **основу Natura™ Convex**, предназначенную для стомы, находящейся в складке кожи или в углублении, а также для плоской стомы. Поверхность основы Natura™ Convex выгнута.



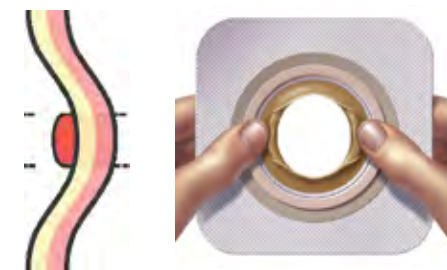
Основа Natura™ Convex

Отверстие основы вырезать нельзя! Размер основы подбирается в соответствии с диаметром стомы.

Выступающая стома в углублении или в складке кожи

Основа Natura™ Moldable Convex особенно подходят для кожи в складке или в углублении, а сама стома при этом должна выступать наружу. Такая основа обеспечивает герметичность, так как ее отверстие прилегает к стомам нестандартных форм.

При контакте с выделениями из стомы **подвернутая часть основы набухает и прилегает к стоме.**



Основа Natura™ Moldable Convex

Отверстие основы вырезать не нужно! Перед наклеиванием форма отверстия основы создается пальцами, накатывая края до размера стомы. Особенно подходит для стом нестандартных форм.

Основа Natura™ Moldable Convex отличаются тем, что отверстия приспособляются к форме стомы, обеспечивая герметичность. Размер основы подбирается в соответствии с диаметром стомы.



Сделав выбор между однокомпонентной и двухкомпонентной системой и подобрав наиболее подходящую основу для вашей стомы, далее следует определить необходимый размер продукта. Для этого вам нужно измерить **диаметр стомы**.

Клеящаяся основа должна покрывать всю перистомальную кожу. **Отверстие основы должно повторять контуру стомы в том месте, где оно соприкасается с кожей живота**. Отверстие основы должно быть на 1–2 мм больше, чем контура стомы.

Чтобы точно вырезать форму отверстия основы, необходимо измерить стому и изготовить трафарет. Стома может быть классически круглой, овальной или нестандартной формы.

- Если стома круглая, используйте готовый трафарет.
- Если стома не классически круглой формы, с помощью трафарета определите наиболее широкое место стомы.
- Если стома совсем нестандартной формы, рекомендуем самим изготовить трафарет.



В таблицах продуктов (стр. 16–19) найдите наиболее подходящий однокомпонентный мешок или основу двухкомпонентной системы, следуя измеренным диаметром стомы. Основа двухкомпонентной системы должна быть на 8–10 мм больше диаметра стомы. В соответствии с размером основы выберите мешки. Учтите, что размерам соответствуют определенные цвета – вам нужно выбрать основы и мешки двухкомпонентной системы одного размера и цвета!



Если у вас **стома нестандартной формы**, рекомендуем самим изготовить трафарет по контуре своей стомы. Попросите помощи своих близких, чтобы сделать это наиболее точно!

1. Помойте перистомальную кожу водой и мылом. **Салфетками SION** удалите оставшееся клеящее вещество. Снова помойте кожу водой и мылом.

2. Приложите прозрачную пластмассовую часть упаковки основы на стому и точно **обрисуйте контуру стомы**.

3. Вырежьте по нарисованной контуре.

4. Перерисуйте отверстие и вырежьте его из трафарета, который сможете использовать в следующий раз при замене основы, чтобы вырезать в ней точное отверстие. На трафарете отметьте дату, когда измерялась стома.

5. По наиболее широкому диаметру стомы **подберите правильный размер основы**. Приложите трафарет на кальку с обратной стороны основы и **перерисуйте полученную контуру стомы**.

6. По нарисованной линии контуры **вырежьте отверстие в основе**.

7. Получилась основа с отверстием, точно повторяющим контуру стомы. Чтобы избежать попадания содержимого кишечника под основу, **используйте защитную пасту Stomahesive® 60 г**, которая герметично заполнит щель между стомой и основой!

Отверстие основы должно быть на 1–2 мм больше контуры стомы!

	Название и описание	Диаметр стомы (мм)	Размер и код цвета	Количество в упаковке
	Natura™ Fleksiblā основа можно вырезать	до 25 мм	38 мм	5
		до 32 мм	45 мм	
		до 45 мм	57 мм	
		до 57 мм	70 мм	
	Natura™ Stomahesive™ основа можно вырезать	до 25 мм	38 мм	5
		до 32 мм	45 мм	
		до 45 мм	57 мм	
		до 88 мм	100 мм	
	Natura™ Convex основа нельзя вырезать (стандартный размер)	22 мм	22 / 45 мм	5
		25 мм	25 / 45 мм	
		28 мм	28 / 45 мм	
		32 мм	32 / 45 мм	
		35 мм	35 / 45 мм	
		38 мм	38 / 57 мм	
	Natura™ Moldable Convex основа нельзя вырезать (стандартный размер)	13-22 мм	13-22 / 45 мм	5
		22-33 мм	22-33 / 45 мм	
		33-45 мм	33-45 / 57 мм	
	Natura™ Little Ones® основа можно вырезать, для детей	до 22 мм	32 мм	5

	Название и описание		Размер и код цвета	Количество в упаковке
	Natura™+ мешок для колостомы с фильтром	Соответственно размеру основы	38 мм	30
			45 мм	
			57 мм	
			70 мм	
	Natura™+ InvisiClose® дренируемый мешок для илеостомы с фильтром	Соответственно размеру основы	38 мм	10
			45 мм	
			57 мм	
			70 мм	
	Natura™+ мешок для уростомы	Соответственно размеру основы	38 мм	10
			45 мм	
			57 мм	
	Natura™ Little Ones® дренируемый мешок для детей	Соответственно размеру основы	32 мм	10

Если у Вас есть вопросы или проблемы, касающиеся средств по уходу за стомой, звоните нам по бесплатной информационной линии 8000 53 33, и мы будем рады Вам помочь!

	Название и описание	Диаметр стомы (мм)	Размер и код цвета	Количество в упаковке
	Esteem™+ однокомпонентный колоностомный мешок с фильтром и смотровым окном, вырезаемый	20–70 мм	20 мм	30
	Esteem™+ однокомпонентный колоностомный мешок с фильтром и смотровым окном, невырезаемый	25 мм	25 мм	30
		30 мм	30 мм	
		40 мм	40 мм	
		50 мм	50 мм	
	Esteem™+ Small однокомпонентный колоностомный мешок с фильтром и смотровым окном, вырезаемый	20–70 мм	20 мм	30
	Esteem™+ InvisiClose мешок для илеостомы с фильтром, можно вырезать	20–70 мм	20 мм	10
	Esteem™+ InvisiClose мешок для илеостомы с фильтром, нельзя вырезать (стандартный размер)	30 мм	30 мм	10
		40 мм	40 мм	

Мешки стандартного размера выбирайте только тогда, если размер стомы стабилизировался и неменяется.

	Название и описание	Диаметр стомы (мм)	Размер и код цвета	Количество в упаковке
	Stomadress® Plus мешок для уростомы можно вырезать	19–45 мм	19 мм	10
	Stomadress® Plus мешок для уростомы нельзя вырезать (стандартный размер)	32 мм	32 мм	10
		38 мм	38 мм	
	QE 4 ночные дренажные мешки для уростомы объем 2 л	Совместим с однокомпонентными мешками Stomadress®Plus и двухкомпонентной системой Natura™+		10

Мешки стандартного размера выбирайте только тогда, если размер стомы стабилизировался и неменяется.

Мы рекомендуем вам после операции выбрать мешки, которые можно вырезать, так как размер стомы меняется.

Если у Вас есть вопросы или проблемы, касающиеся средств по уходу за стомой, звоните нам по бесплатной информационной линии 8000 53 33, и мы будем рады Вам помочь!

Аксессуары, **включенные в список медицинских устройств компенсируемых государством**. Для получения таких аксессуаров вам понадобится **рецепт от семейного врача**. Мешки и основы ConvaTec вместе с аксессуарами составляют единую систему по уходу за стомой, которая позволяет избежать воспалений и повышает чувство безопасности.

Салфетки Sion для удаления адгезива, 100 шт.

- Эффективно растворяют все остатки клеящих веществ
- Смягчающий состав увлажняет сухую чувствительную кожу



Салфетки Sion для создания защитного слоя, 100 шт.

- Образуют на коже защитный слой, способствуют лучшему прилипанию основы к телу
- Предотвращают болезненную травматизацию кожи при удалении основы



Esenta™ аэрозоль, средства, для создания защитного слоя, 50 мл

- Образует на коже защитный слой и способствует лучшему прилипанию основы
- Предотвращает болезненную травматизацию кожи при удалении клеящего вещества



Защитная паста Stomahesive® 60 г

- Высокоэффективное заполняющее вещество, герметизирующий материал и защитный барьер для кожи, созданный специально для использования вокруг колостомы, илеостомы или уростомы.
- Обеспечивает герметичную защиту кожи от мочи или содержимого кишечника
- Применяется для заполнения складок, неровностей кожи, в том числе, шрамов
- Можно использовать для защиты кожи вокруг фистулы



Очищающий гель Presenta® 50 мл

- Очищает, увлажняет и успокаивает раздраженную кожу вокруг стомы
- Создает соответствующую микрофлору для ускорения процесса заживления кожи



НОВЫЙ ПРОДУКТ!
Следите за информацией СКМ

Пудра Stomahesive® 25 г

- Порошок предусмотрен для заживления воспаленной кожи вокруг стомы в том числе и в профилактических целях
- Особенно подходит для защиты поврежденной, с экссудативными проявлениями либо мокнущей кожи
- Впитывает влагу и образует подходящую поверхность для прикрепления основы или мешка
- Можно применять до полного заживления кожи



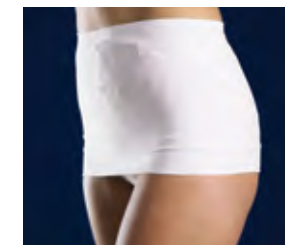
Ремень Combihessive 2S, используемый с мешками Natura™+

- Удерживает мешок, снижая нагрузку на него
- Удерживает на месте основу, способствует надёжности крепления
- Универсальный размер
- Используется с системой Natura™+ и мешками Stomadress®



Пояс StomaSafe

- Фиксация и поддержка стомного мешка
- Предусмотрен для ежедневного использования, дополнительная безопасность во время физических занятий
- Доступны 3 размера (измеряется окружность талии над мешком в самом широком месте): S/M (85-110 см); M/L (105-125 см); L/XL (120-140 см)



Вы нуждаетесь в совете, какой продукт выбрать?
Позвоните по бесплатной информационной линии «Linus Medical» 8000 53 33
и проконсультируйтесь у наших специалистов по уходу за стомой!

Аксессуары, перечисленные на данной странице, увеличивают комфорт, улучшают вашу повседневную жизнь и позволяют вам быть уверенными в себе, находясь среди людей. Для приобретения данных продуктов **не требуется рецепт врача, эти продукты государство не компенсирует!** Их можно купить в аптеках, в офисе SIA «Linus Medical» или в нашем интернет-магазине www.glikometrs.lv

Гидроколлоидные полоски Esenta™

- Фиксирует основу мешка к коже
- Тонкие, гибкие и водонепроницаемые
- Защищает здоровую или раздраженную кожу вокруг стомы, фистулы или раны



Повязка GranuFlex® Extra Thin

- Самоклеящаяся повязка способствует естественному процессу заживления
- Повязка накладывается на очищенную кожу, лечит воспаление, и на нее вы сможете наклеить основу, при необходимости подрезав



Diamonds®, желирующие пакетики 100 шт.

- Пакетики абсорбируют, желируют жидкое содержимое кишечника, специально разработанные для того, чтобы содержимое стомного мешка превращалось в гель, предотвращающий появление звуков жидкого содержимого кишечника
- Абсорбирует неприятный запах
- Придаёт уверенность при активных действиях и в повседневной жизни



Аэрозоль StomOdor 210 мл

- Нейтрализует и предотвращает неприятные запахи в помещении и на одежде
- Не раздражает кожу; яблочный аромат



Капли StomOdor 35 мл для нейтрализации запаха

- Смешаваясь с разного вида содержимым стомного мешка, эффективно нейтрализуют неприятные запахи
- Облегчают опустошение дренируемых мешков

Очищающая пенка Presenta® 200 мл

- Экстракт алоэ мягко очищает, увлажняет и успокаивает раздраженную кожу вокруг стомы, обеспечивает оптимальный уровень увлажненности кожи
- Совмещенное мыло и вода в одном
- Нет необходимости смывать после использования



Защитное кольцо Stomahesive™ Seal 3 мм или 4 мм

- Двустороннее липкое защитное кольцо, которое аблагает стому и заполняет пространство между стомой и основой мешка, герметизируя его
- Материал защитного кольца пластично формируется пальцами
- Тот заполняет складки кожи, при контакте с кишечной жидкостью или мочой защитное кольцо набухает, что способствует предотвращению подтеканий под основой мешка



Esenta™ аэрозоль, средства для снятия клеящего вещества, 50 мл

- Эффективно растворяет все остатки клеящего вещества
- Смягчающий кожу состав, увлажняющий сухую и чувствительную кожу
- Подходит для аллергичной и чувствительной коже



Вы нуждаетесь в совете, какой продукт выбрать?
Позвоните по бесплатной информационной линии «Linus Medical» 8000 53 33
и проконсультируйтесь у наших специалистов по уходу за стомой!

Кожа вокруг стомы должна выглядеть здоровой, как обычная кожа живота. Чтобы кожа под основой не воспалилась и выделения из стомы не раздражали ее, производитель ConvaTec создал систему по уходу и защите кожи, состоящую из основ, мешков и аксессуаров. Они качественные, специально подобраны и дополняют друг друга. Чтобы избежать повреждений и воспаления перистомальной кожи, необходимо регулярно и правильно использовать аксессуары. Делайте все тщательно и не торопясь!

Неправильный выбор стомных мешков, основ или неиспользование аксессуаров может вызвать утечку выделений из стомы под защитную основу или мешок, что раздражает кожу, в том числе вызывает изменения цвета кожи, высыпания и воспаление перистомальной кожи.

Вы смело можете идти в душ, как и до операции. Однако рекомендуется выбирать мыло, которое не оставляет осадка. Не советуем выбирать мыло, содержащее увлажняющие вещества или масла, например, жидкое мыло, увлажняющие салфетки, так как они оставляют на коже осадок, который может препятствовать прилипанию основы к вашей коже.

Уход за перистомальной кожей

1. После удаления старой основы помойте перистомальную кожу водой с мылом. Рекомендуем использовать **очищающую пенку Presenta**.



2. Оставшиеся kleящийся вещества удалите **салфетками Sion для удаления адгезива**: они не только уберут остатки адгезива, но и смягчат кожу.

3. Снова помойте кожу. Мягко промокните и позвольте коже подсохнуть 2–3 минуты. Кожа вокруг стомы должна быть чистой, сухой и без маслянистого осадка.

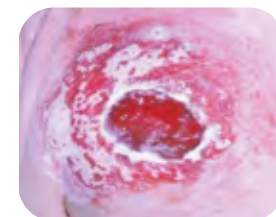
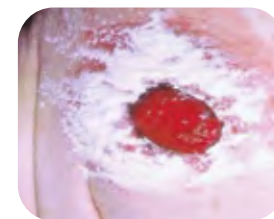
4. Пока кожа подсыхает, приготовьте основу или мешок.

5. К приклеиванию основы подготовьте кожу с помощью **салфеток Sion или аэрозоля Esenta™ для создания защитного слоя**. Они защищают кожу и способствуют прилипанию мешка или основы.



Если кожа покраснела или чрезмерно сухая, нанесите тонкий слой **защитного геля Presenta™** на чистую и сухую перистомальную кожу. Дайте гелю впитаться в кожу и высохнуть.

Если на перистомальной коже имеется **мокнущее поражение или воспаление**, то присыпьте клейкой **пудрой Stomahesive®**; подождите несколько секунд, чтобы пудра впиталась в поврежденные участки кожи. Если нанесено слишком много, снимите излишки.



Затем распылите защитный спрей **Esenta™**. Дайте высохнуть в течение 30 секунд, а затем нанесите подготовленную (см. стр. 26) основу.

Если кожа настолько сильно сочится и воспалена, что на ней не держится основа, используйте **гидроколлоидную повязку GranuFlex® ExtraThin** (см. стр. 38). Выберите размер повязки, полностью покрывающий поврежденную кожу и как минимум 2 см здоровой кожи. Повязка накладывается на очищенную кожу, лечит воспаление, и на нее вы сможете наклеить основу, при необходимости подрезав.

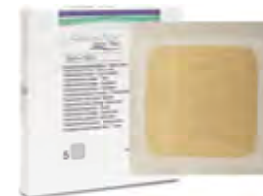




Рис. 1. Измерьте стому! См. стр. 14. Если стома не круглая, изготовьте свой трафарет. См. стр. 15.



Рис. 2. Перерисуйте контур на основу.



Рис. 3. Вырежьте в основе отверстие. Если используете основы с уже готовым отверстием, их резать нельзя! Подготовьте кожу. См. стр. 24. Если необходимо, используйте заживляющие средства. См. стр. 25.



Рис. 4. Снимите с основы кальку. Нанесите **защитную пасту Stomahesive® 60 г** по кругу на клеящуюся часть основы по периметру отверстия. Подождите 1 минуту, чтобы выветрился спирт и паста не щипала кожу.



Рис. 5. Можете использовать **защитную пасту Stomahesive® 60 г**, нанеся ее прямо на кожу вокруг стомы.



Рис. 6. Приклейте основу на подготовленную кожу: положите основу на стому и нежно, но довольно сильно нажмите и придержите, чтобы она хорошо приклеилась.



Рис. 7. Снимите оставшуюся кальку и 30 секунд прижмите основу к коже и разравняйте ее, обеспечивая более крепкое прилипание. Мокрым пальцем или мокрой ватной палочкой разровняйте выдавившуюся на поверхность пасту – она как герметик не допустит попадания содержимого из стомы под основу.



Крепление мешка к основе

Рис. 8. При необходимости в мешок для илеостомы до его крепления положите **желирующие пакетики Diamond®**, закапайте **капли StomOdor**.



Рис. 9. Перед креплением мешка приоткройте его, чтобы туда попал воздух. Если после операции живот все еще чувствителен и нажатие неприятное, намажьте соединительное кольцо мешка и основы вазелином, чтобы облегчить их соединение.



Рис. 10. Поместите кольцо мешка на закрывающее кольцо основы и, начиная с низа, прижимайте их друг к другу, двигаясь вверх.



Рис. 11. Подергайте мешок, чтобы убедиться, что он хорошо закреплен. Используйте **ремень Combihesive 2S**, чтобы удерживать мешок на месте и чтобы он выдержал вес содержимого.

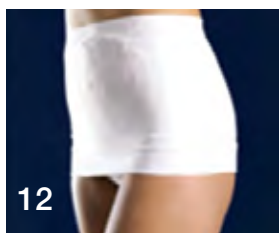


Рис. 12. Чтобы мешок был незаметен под одеждой, используйте **пояс StomaSafe**.

 <https://ej.uz/stoma-ru>

Фильтры

Как в закрытые мешки для колостомы, так и в дренируемые мешки для илеостомы встроены специальные фильтры. Состав фильтров специально подобран под вид стомы и состав газов. Фильтр уменьшает неприятный запах, предотвращает вздутие мешка и продлевает срок его службы.

Чтобы фильтр правильно функционировал, важно заклеить его перед контактом с водой (душ, ванна, плавание).

Когда мешок снова сухой, наклейку с фильтра можно снять. Наклейки находятся в упаковке мешков.



Удаление мешка

Рис. 13. Снимите с основы мешок двухкомпонентной системы, легко потянув от себя и вниз верхнюю часть пластикового кольца.

Помните, что мешки предусмотрены для кратковременного использования!

Опустошите мешок в туалете, а сам мешок поместите в мусорное ведро.

Удаление основы



14

Рис. 14. Перед удалением основы протрите ее края салфетками **Sion для удаления адгезива**, дайте им подействовать. Они растворят клеящие вещества, и удаление основы с кожи будет менее травматично.

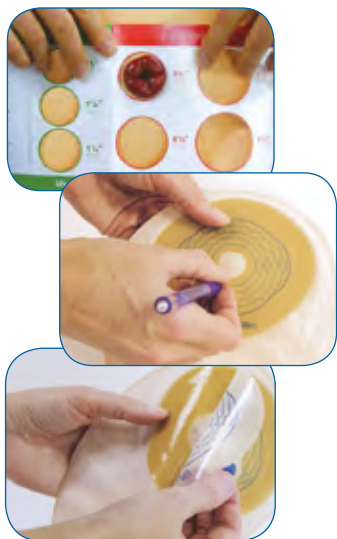
Никогда не срывайте мешок/основу с кожи силой!



15

Рис. 15. Одной рукой придержите кожу над основой, второй рукой мягко и медленно удалите основу. **Салфетками Sion для удаления адгезива** уберите с кожи остатки клеящего вещества.

1. Внимательно прочитайте и рассмотрите инструкции по использованию продуктов.



2. Подготовка основы

Измерьте диаметр стомы с помощью трафарета или подготовьте свой трафарет. См. стр. 15. Положите готовый или свой подготовленный трафарет на основу мешка и перерисуйте контуру своей стомы.

Перед вырезанием отверстия отделите края мешка, чтобы туда попал воздух. Далее вырежьте отверстие и снимите кальку с основы.

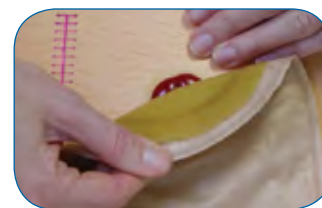
3. Подготовка кожи

Подготовку кожи до приклеивания основы см. стр. 24. Используйте **защитную пасту Stomahesive® 60 г**, кольцеобразным способом нанесите пасту на липкой части основы по периметру отверстия. Подождите 1 минуту, позволяя выветриться спирту.



4. Крепление мешка

Наклейте стомный мешок вокруг стомы. Клеить начинайте с нижней части, плотно приклеивая вырезанное отверстие вокруг стомы. Подержите мешок 30 секунд, пока он хорошо приклеится к коже.



5. Удаление мешка

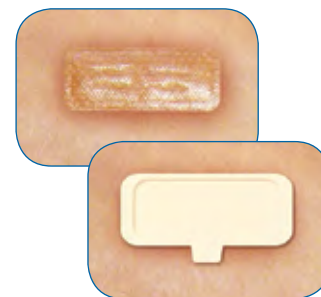
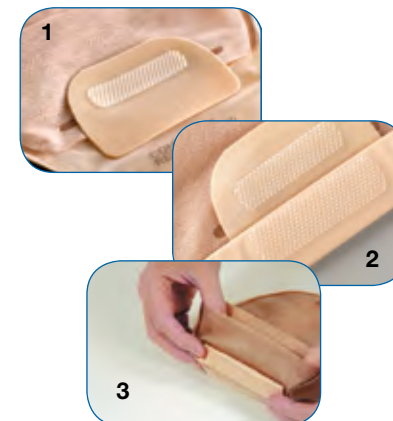
С аэрозолем Esenta™ или салфетками Sion для снятия адгезива облегчите удаление мешка. Используйте их на коже и на основе вокруг мешка, подождите пока края основы отклеятся сами. Одной рукой придержите кожу над основой, второй нежно и медленно удалите основу.

Мешок

Отверстия для дренируемых стомных мешков имеют усовершенствованное двойное крепление InvisiClose®.

Крепление InvisiClose®

Три раза заверните край стомного мешка и хорошо нажмите по всей длине, чтобы завернутая часть хорошо прикрепилась. Конец стомного мешка положите в специальный карман, чтобы соединение не раздражало кожу и не было заметно под одеждой.



Фильтр

Фильтр из активированного угля находится в верхней части мешка, эффективно предотвращает скопление газов.

Важно: заклейте фильтр, если хотите принять душ или купаться (в озере, бассейне). После мытья и высыхания мешка наклейку с фильтра можно снять.

Если у Вас есть вопросы или проблемы, касающиеся средств по уходу за стомой, звоните нам по бесплатной информационной линии 8000 53 33, и мы будем рады Вам помочь!

Питание

После операции Вы сможете постепенно вернуться к привычному для Вас рациону, если врач не назначит специальную диету. Старайтесь, чтобы пища была здоровой и разнообразной.

Если у Вас колостома или илеостома и Вы хотите избежать газов и неприятных запахов, Вам следует отказаться от продуктов, которые способствуют газообразованию и вызывают неприятный запах, а также от трудноперевариваемых продуктов. Также следует помнить о том, что если Ваш организм плохо воспринимал какие-либо продукты ранее, велика вероятность того, что это повторится и после операции.

Для людей с уростомой не существует специальных требований к питанию. В целях избежания инфекций и обеспечения нормальной деятельности функций мочеиспускания рекомендуется выпивать около 6-8 стаканов жидкости ежедневно, если врач не даст других указаний.

Запор и понос

Как и до операции, у Вас иногда могут случаться запоры и поносы. Избежать запоров можно, увеличив употребление количества жидкости и пищи, богатой клетчаткой. Пейте больше воды и фруктовых соков – до 6-8 стаканов в день. Включите в свой рацион свежие фрукты и овощи, а также богатые клетчаткой хлеб из цельного зерна и злаки.

Причиной поноса могут стать вирусы, антибиотики, некоторые лекарственные средства, а также непереносимость организмом некоторых продуктов питания. Чтобы уменьшить вероятность возникновения поноса, употребляйте больше продуктов, способствующих сгущению стула, таких как, белый рис, яблочный сок, бананы, жирное арахисовое масло, паштет и хлеб. Продолжительный понос может стать причиной дегидратации (обезвоживания) организма, поэтому увеличьте количество жидкости в своем рационе.

Газы

Газообразование может быть вызвано в результате глотания воздуха, жевания резинки, разговора во время еды, питья через соломинку, курения. Вам следует отказаться от употребления продуктов и напитков, вызывающих газообразование. Важно знать о том, что газы образуются спустя некоторое время после употребления газообразующих продуктов, что обычно составляет около шести часов.

ПРОДУКТЫ, ВЫЗЫВАЮЩИЕ СИЛЬНЫЙ ЗАПАХ МОЧИ: рыба, спаржа и пряности.

ПРОДУКТЫ, НЕЙТРАЛИЗУЮЩИЕ ЗАПАХ МОЧИ: клюквенный сок, йогурт и пахта.



ПРОДУКТЫ, СПОСОБСТВУЮЩИЕ ГАЗООБРАЗОВАНИЮ: пиво, газированные напитки, молочные продукты, лук, огурцы, грибы, бобы, овощи семейства капустных (капуста брокколи, капуста, брюссельская капуста, цветная капуста).

ПРОДУКТЫ, УСИЛИВАЮЩИЕ ЗАПАХ: яйца, сыр, некоторые пряности, рыба, спаржа, лук, овощи семейства капустных (капуста брокколи, брюссельская капуста, цветная капуста).



Лекарственные средства

После выведения стомы могут произойти изменения в усвоении лекарственных препаратов. Рекомендуется перечитать инструкции к лекарственным препаратам, которые Вы принимаете (особое внимание следует обратить на побочные эффекты). Это относится к лекарствам по рецепту, так и лекарствам, продаваемым без рецепта. Лучше всего сделать это вместе с медсестрой, работником лечебного учреждения или фармацевтом.

Важно помнить также о том, что отдельные лекарственные препараты могут изменить цвет кала.

Лекарственные препараты, продаваемые без рецепта:

- антациды, понижающие кислотность,
- слабительные средства,
- противопроносные средства,
- заменители соли,
- аспирин,
- заменители сахара,
- противовоспалительные средства,
- витамины.



Одежда

Не беспокойтесь – Вам не придется менять свой гардероб. ConvaТес мешки практически незаметны под любой одеждой, так как они имеют плоскую, прилегающую к телу форму. И мужчины, и женщины стомные мешки могут носить с нижним бельем.

Нет необходимости в специальном нижнем белье. Однако если Ваша стома находится на линии талии, либо рядом с ней, не рекомендуется носить брюки и ремни, стягивающие талию. Женщины могут носить пояса, пояска для чулок если они мягкие и эластичные; нельзя носить корсеты. Мужчинам, которые занимаются спортом и используют защиту нижней части туловища, рекомендуется покупать защиту на один размер больше.

Путешествия

Несколько рекомендаций, которые помогут Вам путешествовать без особых забот:

- Всегда кладите необходимые средства по уходу за стомой в ручную кладь на случай, если Ваши чемоданы будут утеряны или украдены;
- На всякий случай берите с собой двойное количество необходимых средств по уходу за стомой;
- Пристегивайте ремни безопасности ниже или выше стомы;
- Храните необходимые средства для ухода за стомой в прохладном месте. Высокая температура может стать причиной расплавления клеящего вещества пластинок;
- Запишите все коды продуктов по уходу за стомой и носите их в своем бумажнике.



ЗАНЯТИЯ СПОРТОМ

Что бы Вы ни делали – играли в теннис или бегали трусцой, плавали, занимались воднолыжным или лыжным спортом – Вы всегда можете оставаться в прекрасной форме. Если Вы окрепли и врач дал свое согласие, Вы можете снова заняться теми видами спорта, которые практиковали до операции. Однако Вам следует избегать поднятия тяжестей и воздержаться от таких видов спорта, как бокс, классическая борьба и американский футбол, если Вы не используете специальную защиту для стомы.

Личные взаимоотношения

Лишь немногие, даже те, кого Вы встречаете каждый день, будут знать о том, что Вам была проведена операция по выведению стомы, если только Вы сами не сообщите им об этом. Ваши родственники и друзья наверняка уже знали о Ваших проблемах со здоровьем и о том, что Вам необходима операция. Возможно, Вы не желаете рассказывать им об этом из-за опасения, что у некоторых людей может возникнуть негативное отношение к Вам. К сожалению, у людей недостаточно знаний о стоме и мало кто знает об особенностях образа жизни таких людей. Если друзья и знакомые Вам очень важны, объясните им и расскажите им все нюансы или просто не упоминайте о своей операции.

Интимные отношения

Общение и доверие играют важную роль в процессе выздоровления. Чувствительная реакция на произошедшие изменения в Вашем организме и теле совершенно естественна. И все же очень важно поделиться своими чувствами и переживаниями с Вашим любимым человеком. Кроме того, объясните своему партнеру и о том, что сексуальные отношения не повредят Вашей стоме. Со временем, благодаря пониманию и позитивному отношению, Вы сможете вновь наслаждаться полноценными сексуальными отношениями.

Вот несколько советов, которые помогут укрепить близость. Во время интимных отношений Вы можете использовать мешок меньшего размера, только не забудьте предварительно очистить прежний мешок. Если Вас смущает то, что Ваш партнер/-ша видит мешок, прикройте его нижним бельем или поясом Stomasafe.



Как получить продукты по уходу за стомой?

Распространяемые компанией SIA «Linus Medical» мешки/пластины и часть аксессуаров включены в список медицинских устройств, **компенсируемых государством**. Точный список доступен на домашней странице Национальной службы здравоохранения www.vmnvd.gov.lv в разделе «Компенсируемые медикаменты».

Чтобы получить необходимые продукты по уходу за стомой, нужно с выпиской из больницы, где была проведена операция по формированию стомы, **отправиться к семейному врачу**, который выпишет **рецепты** на все необходимые продукты. Далее с этими рецептами нужно отправиться в **ближайшую аптеку** и забрать выписанные продукты.

Государство компенсирует определенное количество стомных мешков, пластин и поясов. Компенсация аксессуаров не ограничена. Более **подробная информация о продуктах по уходу за стомой и их лимитах** приведена в таблице (см. стр. справа). Если же вы хотите менять стомные мешки чаще, чем установлено государственными лимитами, вы можете приобрести эти продукты в аптеке без компенсации государства, то есть за свой счет. Учтите, что и за компенсируемые государством продукты вам придется совершить небольшую установленную государством доплату.



	Название	Лимит на 1 год	Получая рецепт у семейного врача		
			пациент с колостомой	пациент с илеостомой	пациент с уростомой
ОСНОВЫ	Natura™ основы (Stomahesive®, Fleksibla, Moldable Convex, Convex); Natura™ Little Ones® основы (для детей)	120 шт.	На 3 месяца 30 шт. (6 упаковок)		
	Natura™+ мешок для колостомы с фильтром Esteem™+ мешок для колостомы	960 шт.	На 3 месяца 240 шт. (8 упаковок)	-	-
	Natura™+ InvisiClose® дренируемые мешки; Esteem™+ InvisiClose® мешок для илеостомы Natura™ Little Ones® дренируемые мешки (для детей)	360 шт.	-	На 3 месяца 90 шт. (9 упаковок)	-
	Natura™+ мешок для уростомы Stomadress® Plus мешок для уростомы	360 шт.	-	-	На 3 месяца 90 шт. (9 упаковок)
	QE 4 ночные дренируемые мешки для уростомы	30 шт.	-	-	На 1 год 30 шт.
АКСЕССУАРЫ	Ремень. Используется с системой Combihesive®2S и Natura™+	2 шт.	На 6 месяцев – 1 ремень		
	Ремень Stomasafe	1 шт.	На 1 год – 1 шт. Выберите свой размер – см. 21 стр.!		
	Stomahesive® защитная паста 60 г и очищающий гель Presenta; Stomahesive® адгезивная пудра; Sion салфетки для снятия адгезива и салфетки для защитного покрытия кожи; Esenta™ аэрозоль, для создания защитного слоя	Без лимита	Выписать столько сколько необходимо		

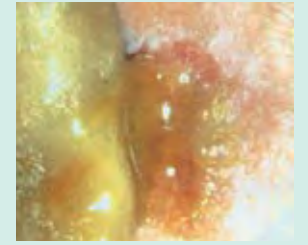
Гидроколлоидные повязки и пасты GranuFlex® для малоэкссудирующих/ малосочащающихся ран

- Самоклеящаяся, используется как единственная повязка или как вторичная повязка;
- поддерживает влажную среду, что способствует естественному процессу заживления;
- помогает освободить рану от нежизнеспособных тканей (автолитическое само-растворение отмерших тканей), не травмируя новообразовавшиеся ткани;
- можно оставлять на ране до 7 дней.

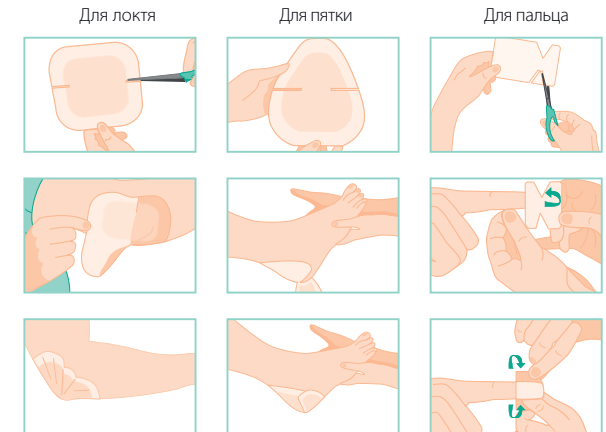
 <p>Размеры: 5 x 10 см; 10 x 10 см 15 x 15 см</p>		<p>Очень тонкая повязка со структурой кожи. Для ссадин, поверхностных ожогов, ран в последней фазе заживления, чтобы защитить новообразовавшиеся ткани. Используйте для профилактики пролежней еще до повреждения тканей. Вокруг перистомальной кожи под основой.</p>
 <p>Размеры: 10 x 10 см; 15 x 15 см 20 x 20 см</p>		<p>Повязка для труднозаживающих и среднеэкссудирующих ран, например, язв на ногах, ожогов, пролежней. Способствует автолитической очистке раны, в том числе очистке ожогов.</p>
 <p>Размеры: 6 x 6 см; 10 x 10 см 10 x 13 см</p>		<p>Гидроколлоидная повязка с клеящимися краями для труднозаживающих и среднеэкссудирующих ран. Особенно подходит для лечения пролежней.</p>
 <p>Гидроколлоидный гидрогель GranuGel®, используемый как наполнитель для сухих и/или некротических ран, чтобы способствовать автолитической очистке раны от поврежденных и мертвых тканей, а также заживлению. Использовать вместе с повязками GranuFlex®. 15 г</p>		

ПРИМЕЧАНИЕ

Повязка GranuFlex® для заживления раны обеспечивает благоприятную влажную среду. Учтите, что раны выглядят иначе, если они перевязаны традиционными повязками. Ошибочно не примите желтый гель под повязкой за гной, если нет других признаков клинической инфекции. Если при снятия повязки видите желтый гель и чувствуете специфический запах, это означает, что повязка способствовала легкой и влажной благоприятной для заживления раны среде. Запах не ощущается, если плотно прилагает к ране.



Как вырезать повязки, чтобы они подошли?*



* См. аннотацию на упаковке, чтобы получить полную информацию о продукте, в т. ч. инструкцию по использованию.

FoamLite
ConvaTec



Самоклеящаяся пенная повязка с силиконовой контактной поверхностью для малоэкссудирующих ран. Эластичная, легко накладываемая, устойчивая, водостойкая, можно оставлять на ране до 7 дней.

Показания:

- рваные раны, травматические раны;
- раны после васкулярных и пластических операций и другие послеоперационные раны;
- хронические раны, диабетические язвы.

Перед использованием повязок проконсультируйтесь с врачом и прочтите инструкцию по использованию! Все упомянутые данные доказаны в клинических исследованиях.

Чтобы узнать больше о повязках, звоните в SIA «Linus Medical» по бесплатному информационному телефону 8000 53 33 и дополнительную информацию ищите на веб-сайте www.bruces.lv
Повязки можно купить в аптеках или в интернет-магазине www.glikomets.lv

AQUACEL®

Повязки AQUACEL® в себе объединяют несколько инновационных технологий, эффективно заживляющих раны.

Показания:

- средне- и высокоэкссудующие/сочащиеся раны;
- диабетические, венозные, трофические язвы, пролежни, ожоги;
- травматические и хирургические раны.
- **Можно оставлять на ране до 7 дней.**
- **Технология Ag+ повязках с серебром** – для инфицированных ран, ран с биопленкой и с риском инфекции.



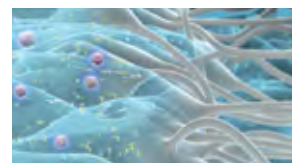
- Биопленкой инфицировано как минимум 75-78% незаживающих и хронических ран.
- Сократите расходы на уход за раной, своевременно начав использование повязок с серебром, которые эффективно уничтожают бактерии и растворяют биопленку!
- При своевременном и правильном лечении раны вы снизите риск чрезмерного приема антибиотик.
- Технология Ag+ это больше, чем серебро: в повязку входят поверхностно-активные вещества в уникальной комбинации, растворяющие биопленку.



Инфицированная язва на ноге с тканью некачественного заживления и подозрениями на биопленку.

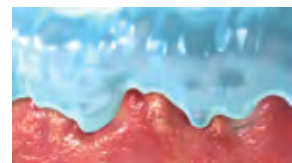


Под микроскопом высокой разрешающей способности видна биопленка с колониями бактерий.



Технология Hydrofiber® используется во всех повязках AQUACEL®.

- Повязки изготовлены из гидроволокна, впитывающего экссудат раны и бактерии;
- вместе с волокнами повязки впитываемая жидкость образует желеобразное вещество, обеспечивающее влажную среду, чтобы способствовать заживлению раны;
- уменьшает распространение жидкости на здоровые ткани, защищая от мацерации;
- в повязке образуется желеобразное вещество, прилегающее к поверхности раны, заполняющее зоны, где могут развиваться бактерии.



Повязки AQUACEL® Extra™

Улучшенная технология Hydrofiber® обеспечивает способность абсорбции, продливая время использования повязки.

Швы обеспечивают прочность, повязку легче снять с раны, и это менее болезненно.

Повязки AQUACEL® Ag+ Extra™ содержат ионы серебра и другие вещества, вместе растворяют биопленку, уничтожают бактерии и препятствуют её восстановлению.

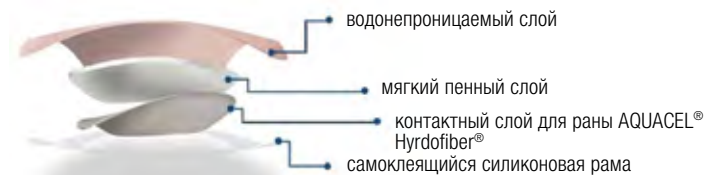
Повязку можно резать в любом направлении.



Повязку нужно накладывать на рану, чтобы она была как минимум 1 см на здоровой коже. При тампонаде глубокой раны, повязкой заполните только 80% ее объема, оставляя свободный «хвостик» длиной 2 см, за который можно вытащить повязку при следующей перевязке.

<p>Aquacel™ Ag+ Extra</p> <p>Для инфицированных ран</p>	<p>Размеры: 5 x 5 см 10 x 10 см 15 x 15 см</p>	<p>Повязки AQUACEL® Extra™ из гидроволокна впитывают экссудат раны. Повязка без других медикаментов накладывается на рану как контактный слой, для нее необходима вторичная повязка. Повязку нужно менять, когда она полностью пропиталась жидкостью, но не позже, чем на седьмой день.</p>
<p>AQUACEL® Extra™</p> <p>Для неинфицированных ран</p>	<p>Размеры: 10 x 10 см 15 x 15 см</p>	

Самоклеящийся пенные повязки AQUACEL® Foam



<p>Aquacel® Ag Foam</p> <p>Для инфицированных ран</p>	<p>Размеры: 8 x 8 см 10 x 10 см 12,5 x 12,5 см 17,5 x 17,5 см 21 x 21 см</p>	<p>Самоклеящийся пенные повязки AQUACEL® Foam. Для язв, пролежней, диабетических ран и др. Влагостойкие, можно мыться. Используются отдельно на небольшие раны или как вторичные повязки на глубоких язвах, тампонированных AQUACEL® Extra™.</p>
<p>AQUACEL® Foam</p> <p>Для неинфицированных ран</p>	<p>Размеры: 10 x 10 см 12,5 x 12,5 см 17,5 x 17,5 см 21 x 21 см</p>	

Понимая, что жизнь со стомой подразумевает гораздо больше, чем использование подходящей стомной системы, компания «Linus Medical» предлагает не только широкий ассортимент систем и средств, но и услуги, которые помогут людям со стомой сделать их жизнь полноценной:

Бесплатная информационная линия «Linus Medical» 8000 53 33

Позвонив по указанному номеру телефона, Вы сможете получить информацию как о продуктах ConvaТес, так и о том, какие из продуктов включены в список компенсируемых лекарств.

Советы по уходу за стомой, советы, касающиеся жизни со стомой, приобретения стотных мешков и аксессуаров.

www.convatec.com, www.linusmedical.com, www.stomas.lv

Домашняя страница ConvaТес – это отличный источник информации, где Вы найдете необходимую информацию о нашей продукции по уходу за стомой, а также различные рекомендации для людей со стомой.

По телефону мы также предоставляем информацию и о повязках ConvaТес, предназначенных для лечения язв на ногах, пролежней и других трудно заживающих ран.

Посетите домашнюю страницу www.bruces.lv.



Facebook закрытая группа поддержки **Stoma Latvija** для тех, у кого есть стома, и их родственников

В поисковой системе Facebook введите:
Stoma Latvija ИЛИ
отсканируйте QR-код



Посмотрите видео как поставить и снять основу двухкомпонентной системы Natura на YouTube **Linus Medical Latvia**



<https://ej.uz/stoma-ru>

ConvaТес – это знания и технологии, чтобы обеспечить высококачественный уход за стомой и таким образом улучшить жизнь пациентов со стомой



convatec

Знания, приобретенные в процессе общения с медсестрами и людьми со стомой по всему миру. Используя знания, мы развиваем новые методы для удовлетворения постоянно меняющихся потребностей людей со стомой, а также для медспециалистов, предоставляющих свои услуги таким людям.

Технологии, которые утвердили ConvaТес как надежную компанию. Компания предоставляет всегда высокое качество продукции по уходу за стомой.

Уход и забота, о которой свидетельствует наше стремление улучшить жизнь пациентов. Всегда тщательно и продуманно создаем дизайн для нашей высококачественной продукции, чтобы удовлетворить потребности наших пациентов.



glikometrs.lv

В нашем интернет-магазине вы можете купить средства по уходу за стомой, повязки и другие медицинские устройства

Мониторы артериального давления

Воспроизводит результаты измерений на 6 языках: английский, французский, испанский, немецкий, голландский



Термометры



Анальные свечи для лечения геморроя



Бальзамы с UREA

Иглы инсулиновые универсальные 4мм\5мм\6мм\8мм



Глюкометр MediSmart Ruby и тест-полоски

Ланцеты и их устройства



Чтобы облегчить дальнейшую коммуникацию с вашим семейным врачом и консультантами «Linus Medical», мы рекомендуем вам записать самую важную информацию о вашей стоме.

Оперирующий хирург: _____

Консультирующая медицинская сестра: _____




Тип стомы: колостома илеостома уростома

Размер стомы при выписке из больницы: _____

Размер стомы через 3 месяца после операции: _____



Вы можете на нас положиться!

	Бесплатный информационный телефон 8000 53 33
	SIA «Linus Medical», K.Valdemāra улица 33A-3A, Рига, LV-1010 ПН. – ЧТ. с 9:00 до 17:00, ПТ. с 9:00 до 16:00
	www.convatec.com ; www.linusmedical.com ; www.stomas.lv ; www.bruces.lv ; www.glikometrs.lv



ConvaTec – это одна из ведущих компаний в сфере ухода за стомой и ранами. SIA «Linus Medical» – это эксклюзивный представитель ConvaTec в Латвии.

® и ™ являются торговыми марками компании ConvaTec Inc.
© 2024 SIA «Linus Medical»